



čOV



Obsah

ČOV

Seznam svítidel.....	3
----------------------	---

Plocha 1

Budova 1

Poschodí 1

ČESLOVNA

Shrnutí.....	4
--------------	---

Uživatelská úroveň (ČESLOVNA) / Svislá intenzita osvětlení (adaptivní).....	5
---	---

DMYCHÁRNA

Shrnutí.....	7
--------------	---

Uživatelská úroveň (DMYCHÁRNA) / Svislá intenzita osvětlení (adaptivní).....	8
--	---

ROZVODNA

Shrnutí.....	12
--------------	----

Uživatelská úroveň (ROZVODNA) / Svislá intenzita osvětlení (adaptivní).....	13
---	----

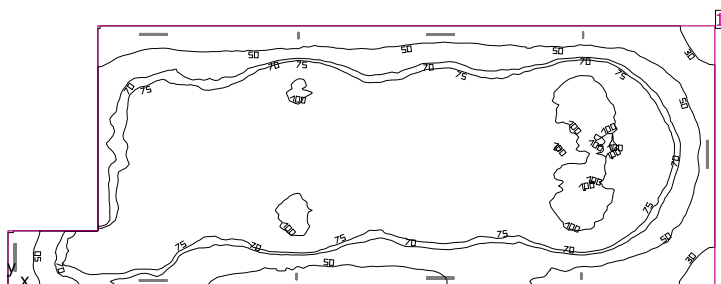


ČOV

Počet kusů	Svídlo (Výstup světla)		
4	<p>Philips - BVP154 LED50 840 50W VWB Výstup světla 1 Osazení: 1xLED Provozní účinnost: 99.54% Světelný tok žárovky: 5048 lm Světelný tok svítidla: 5025 lm Výkon: 50.5 W Světelný výtěžek: 99.5 lm/W</p> <p>Kolorimetrické údaje 1x: CCT 3000 K, CRI 100</p>	Obrázek svítidla najdete v našem katalogu svítidel.	
6	<p>TREVOS - ALUMAX LED 2.4ft 6400/840 LED průmyslové, základna Al profil, sklo Výstup světla 1 Osazení: 1xLEDLine Provozní účinnost: 99.94% Světelný tok žárovky: 4760 lm Světelný tok svítidla: 4757 lm Výkon: 42.0 W Světelný výtěžek: 113.3 lm/W</p> <p>Kolorimetrické údaje 1x: CCT 4000 K, CRI 85</p>	Obrázek svítidla najdete v našem katalogu svítidel.	
4	<p>TREVOS - PRIMA LED 1.4ft PC 6400/840 LED, průmyslové, základna z PC, difuzor translucentní PC Výstup světla 1 Osazení: 1xLEDLine Provozní účinnost: 100% Světelný tok žárovky: 5650 lm Světelný tok svítidla: 5650 lm Výkon: 43.0 W Světelný výtěžek: 131.4 lm/W</p> <p>Kolorimetrické údaje 1x: CCT 4000 K, CRI 85</p>	Obrázek svítidla najdete v našem katalogu svítidel.	

Celkový světelný tok žárovky: 71352 lm, Celkový světelný tok svítidla: 71242 lm, Celkový výkon: 626.0 W, Světelný výtěžek: 113.8 lm/W

ČESLOVNA



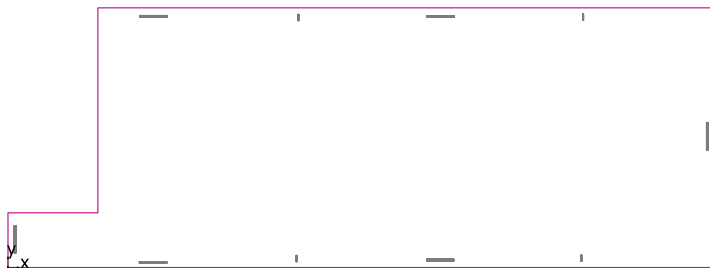
Světla výška prostoru: 5.800 m, Stupně odrazu: Strop 70.0%, Stěny 50.0%, Podlaha 20.0%, Činitel údržby: 0.80

Uživatelská úroveň

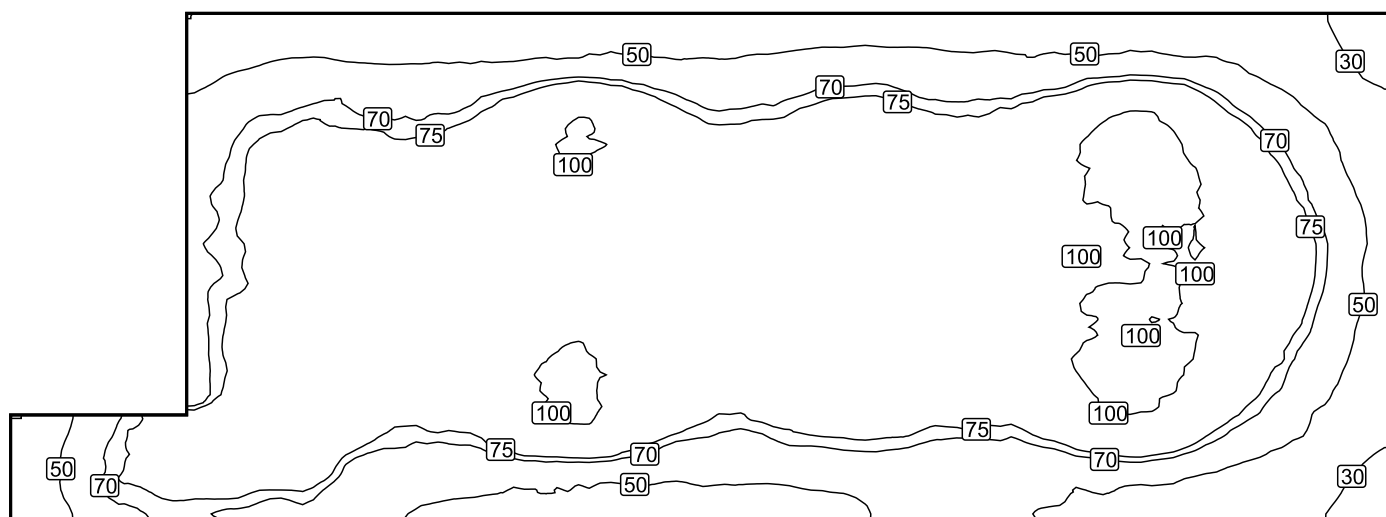
Plocha	Výsledek	Průměr	Min	Max	Min/střední	Min/Max
1 Uživatelská úroveň (ČESLOVNA)	Svislá intenzita osvětlení (adaptivní) [lx] Výška: 0.800 m, Okrajová zóna: 0.000 m	74.4	25.3	107	0.34	0.24

# Svítidlo	Φ(Svítidlo) [lm]	Výkon [W]	Světelný výtěžek [lm/W]
4 Philips - BVP154 LED50 840 50W VWB	5025	50.5	99.5
6 TREVOS - ALUMAX LED 2.4ft 6400/840 LED průmyslové,základna Al profil, sklo	4757	42.0	113.3
Součet všech svítidel	48642	454.0	107.1

Specifický příkon: $1.38 \text{ W/m}^2 = 1.86 \text{ W/m}^2/100 \text{ lx}$ (Základní plocha prostoru 328.73 m²)

Uživatelská úroveň (ČESLOVNA) / Svislá intenzita osvětlení (adaptivní)**Uživatelská úroveň (ČESLOVNA): Svislá intenzita osvětlení (adaptivní) (Plocha)****Světelná scéna: Světelná scéna 1**Průměr: 74.4 lx (Pož.: ≥ 200 lx), Min: 25.3 lx, Max: 107 lx, Min/střední: 0.34, Min/Max: 0.24

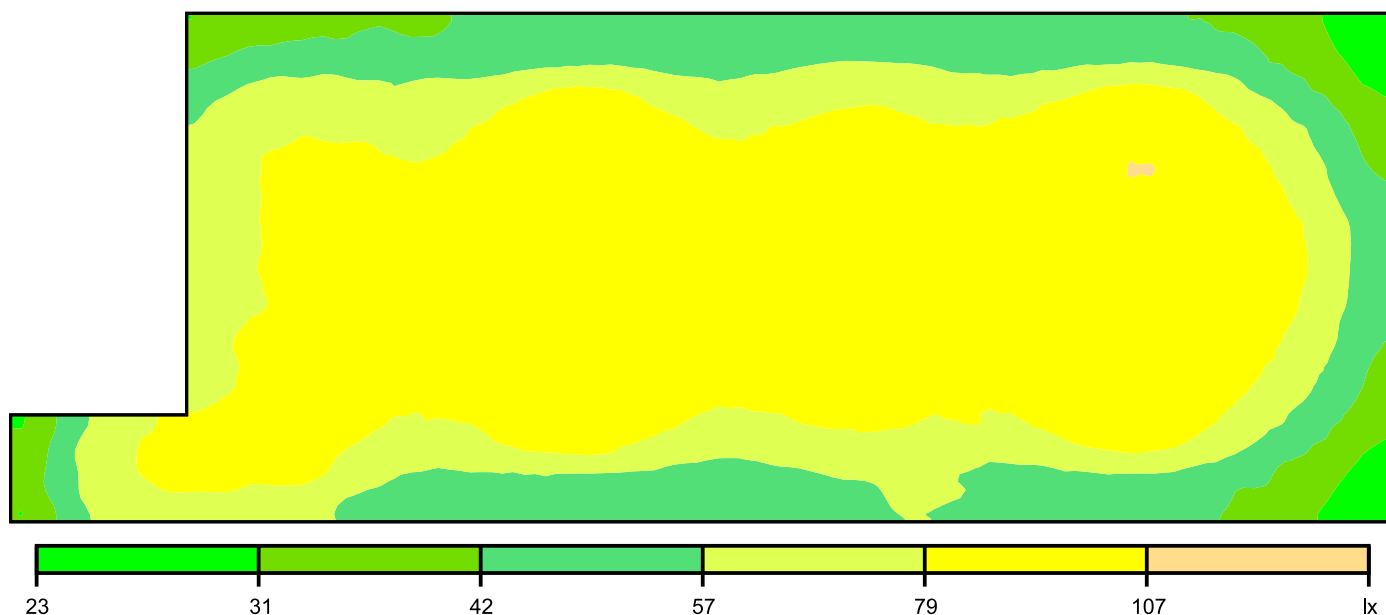
Výška: 0.800 m, Okrajová zóna: 0.000 m

Izolovat [lx]

Měřítko: 1 : 172

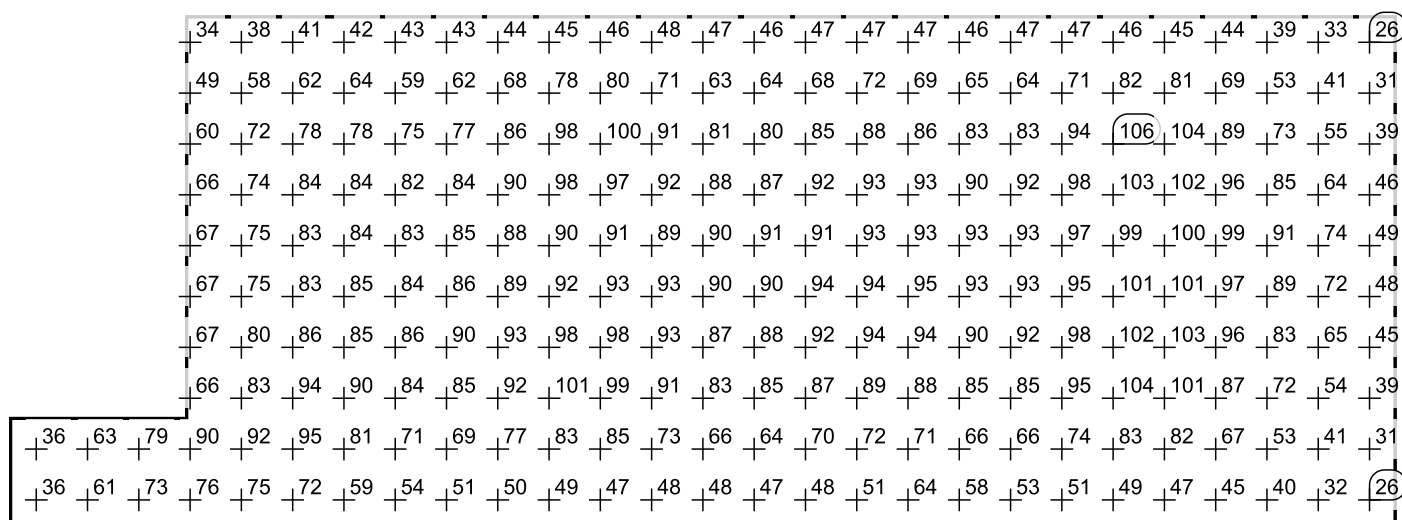


Nepravé barvy [lx]



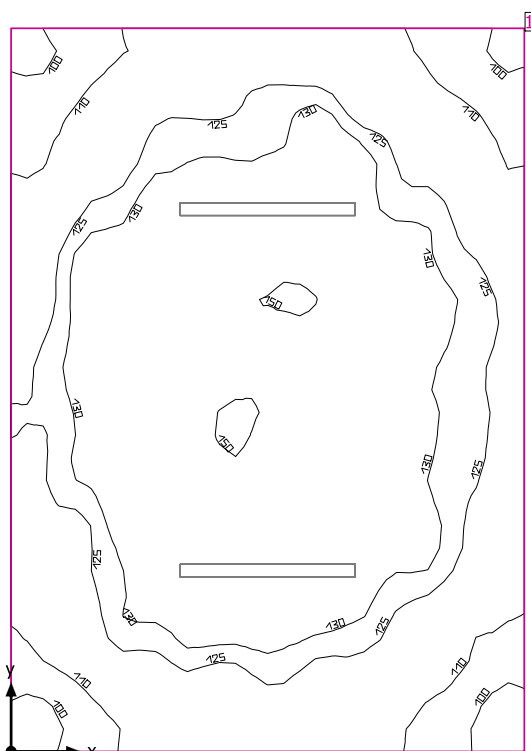
Měřítko: 1 : 172

Rastr hodnot [lx]



Měřítko: 1 : 172

DMYCHÁRNA



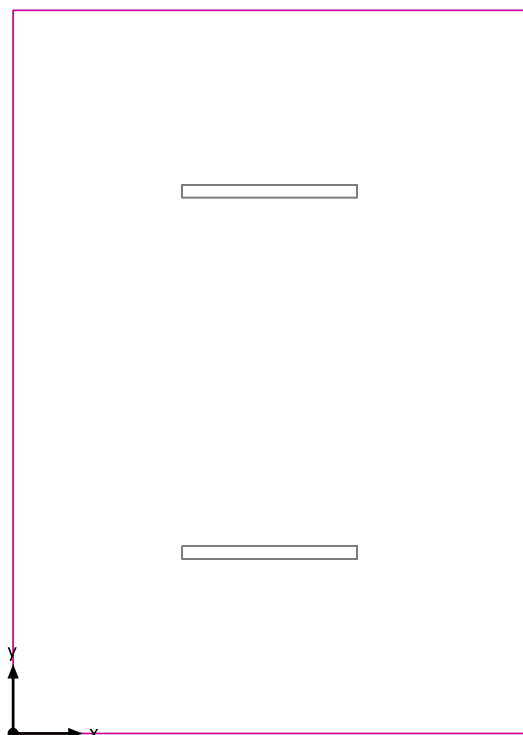
Světla výška prostoru: 5.800 m, Stupně odrazu: Strop 70.0%, Stěny 50.0%, Podlaha 20.0%, Činitel údržby: 0.80

Uživatelská úroveň

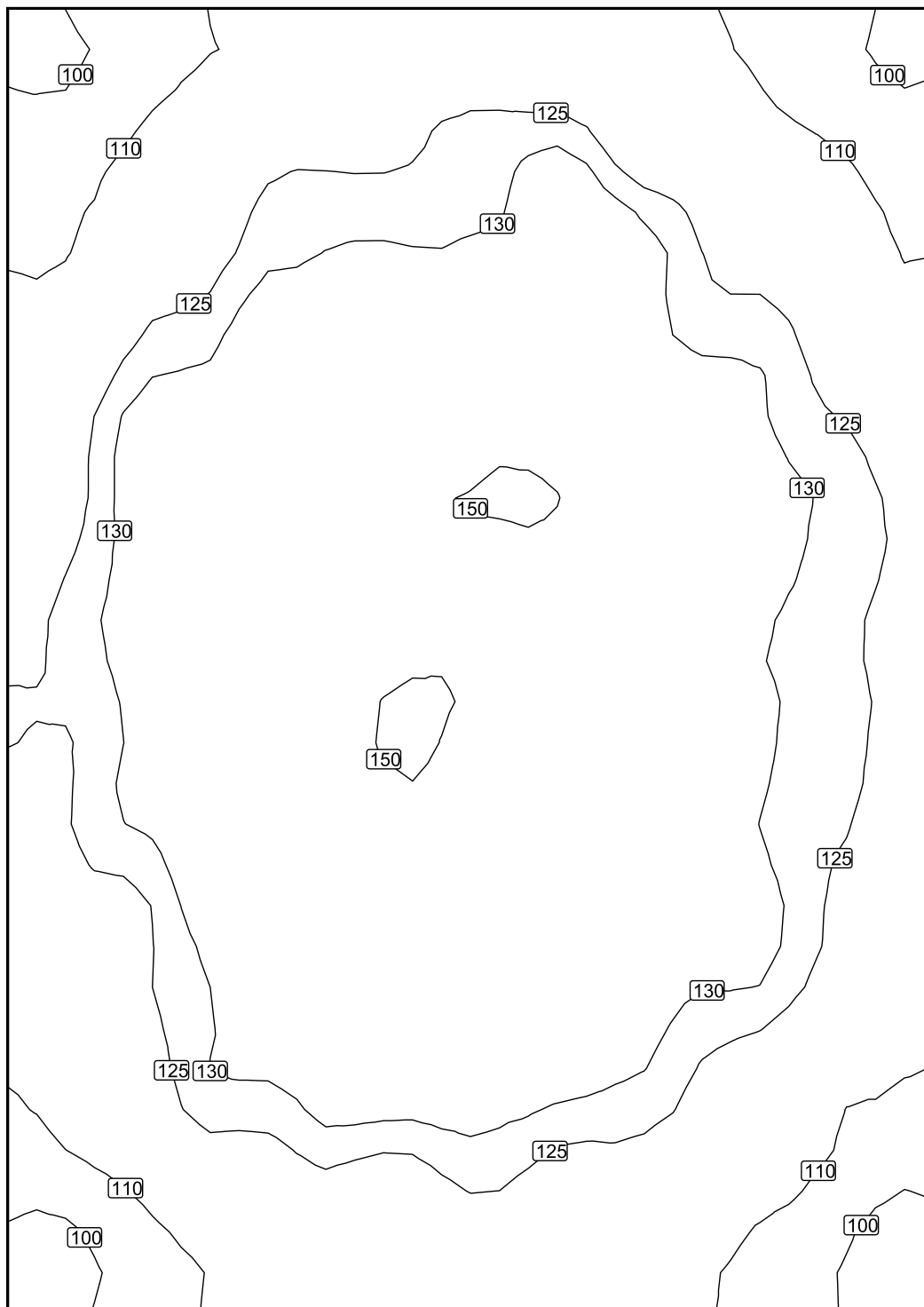
Plocha	Výsledek	Průměr	Min	Max	Min/střední	Min/Max
1 Uživatelská úroveň (DMYCHÁRNA)	Svislá intenzita osvětlení (adaptivní) [lx] Výška: 0.800 m, Okrajová zóna: 0.000 m	127	95.3	151	0.75	0.63

# Svítidlo	Φ(Svítidlo) [lm]	Výkon [W]	Světelný výtěžek [lm/W]
2 TREVOS - PRIMA LED 1.4ft PC 6400/840 LED, průmyslové, základna z PC, difuzor translucentní PC	5650	43.0	131.4
Součet všech svítidel	11300	86.0	131.4

Specifický příkon: $4.39 \text{ W/m}^2 = 3.46 \text{ W/m}^2/100 \text{ lx}$ (Základní plocha prostoru 19.59 m^2)

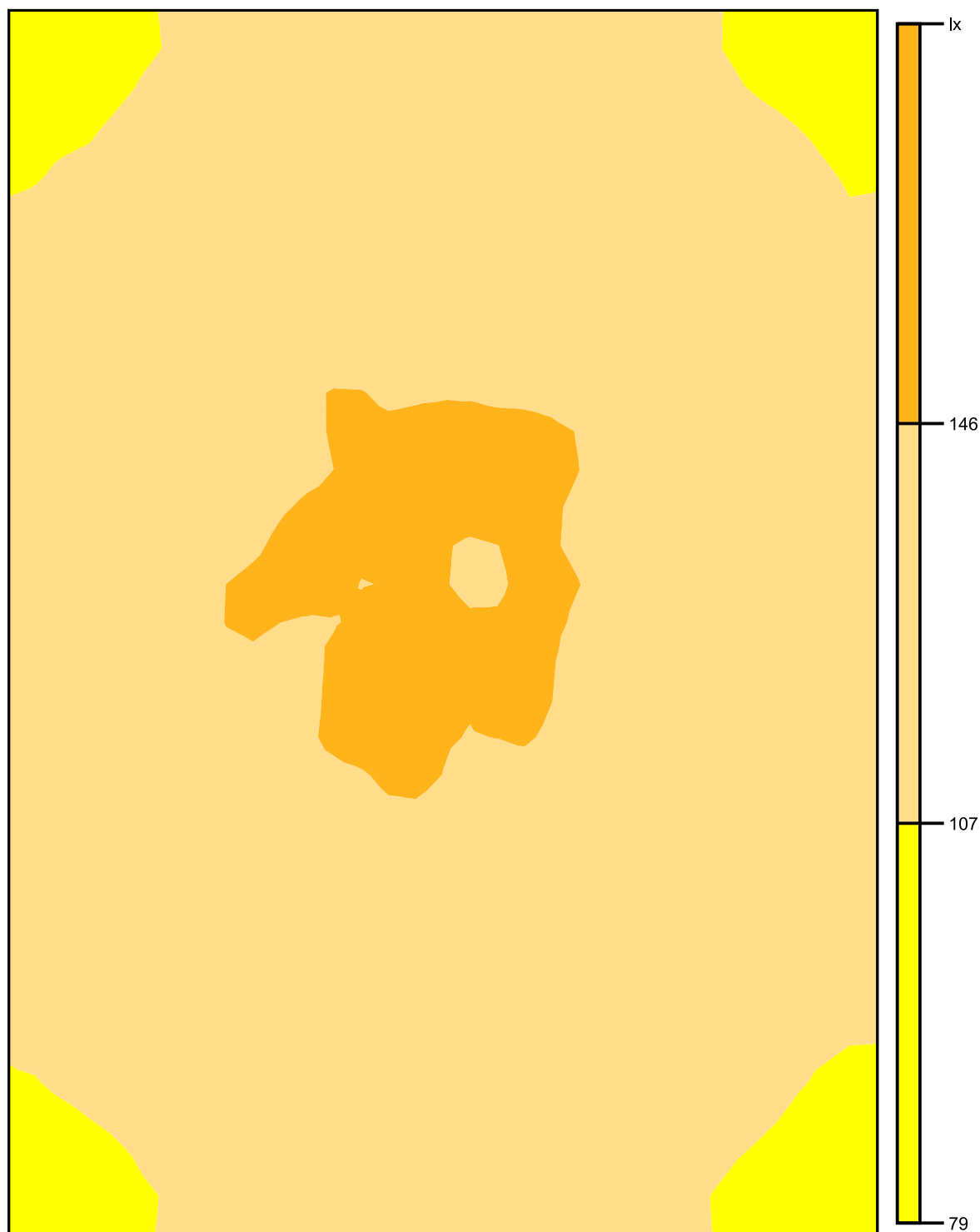
Uživatelská úroveň (DMYCHÁRNA) / Svislá intenzita osvětlení (adaptivní)**Uživatelská úroveň (DMYCHÁRNA): Svislá intenzita osvětlení (adaptivní) (Plocha)****Světelná scéna: Světelná scéna 1**Průměr: 127 lx (Pož.: ≥ 200 lx), Min: 95.3 lx, Max: 151 lx, Min/střední: 0.75, Min/Max: 0.63

Výška: 0.800 m, Okrajová zóna: 0.000 m

Izolovat [lx]

Měřítko: 1 : 27

Nepravé barvy [lx]



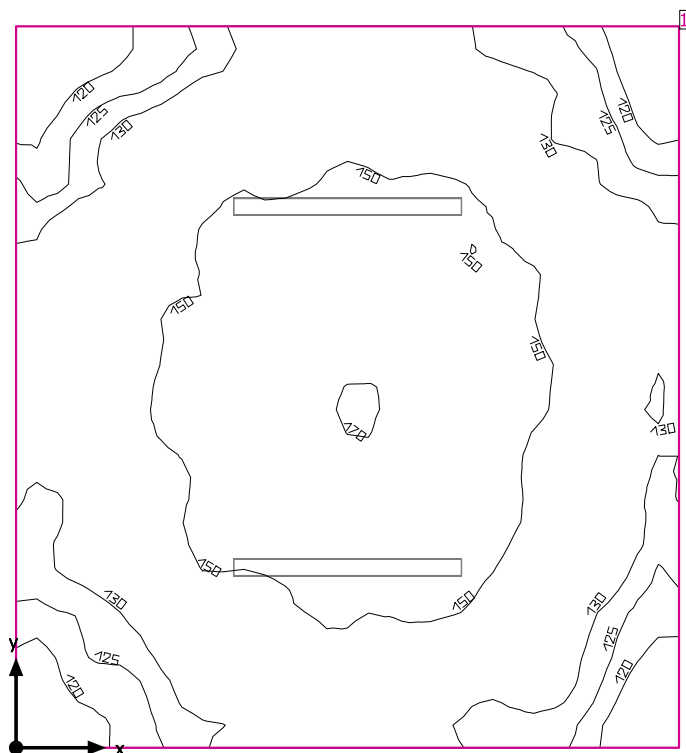
Měřítko: 1 : 27

**Rastr hodnot [lx]**

+101	+113	+119	+121	+115	+102
+111	+125	+131	+134	+125	+115
+123	+135	+146	+144	+135	+123
+127	+144	+147	+147	+138	+127
+126	+141	+151	+148	+139	+126
+122	+135	+142	+140	+136	+122
+115	+131	+137	+134	+124	+112
+100	+114	+115	+117	+114	+100

Měřítka: 1 : 27

ROZVODNA



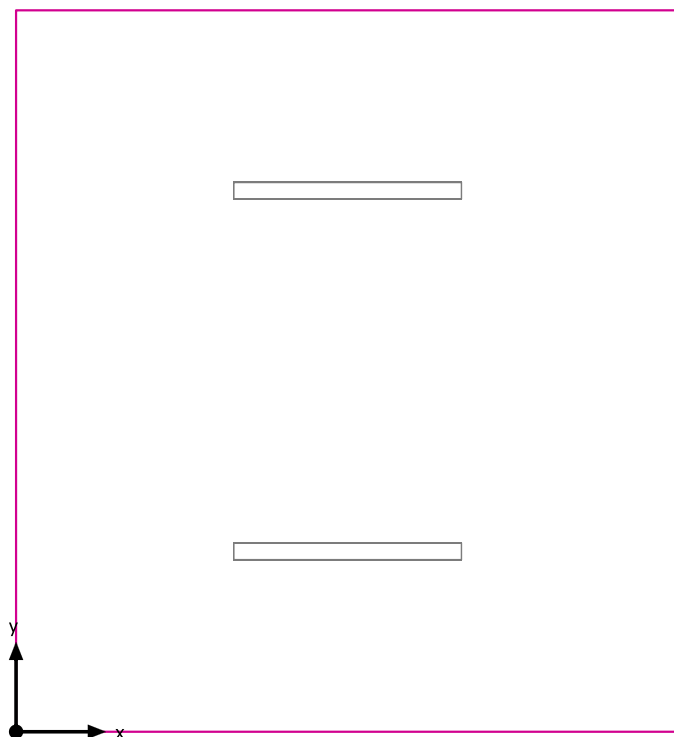
Světla výška prostoru: 5.800 m, Stupně odrazu: Strop 70.0%, Stěny 50.0%, Podlaha 20.0%, Činitel údržby: 0.80

Uživatelská úroveň

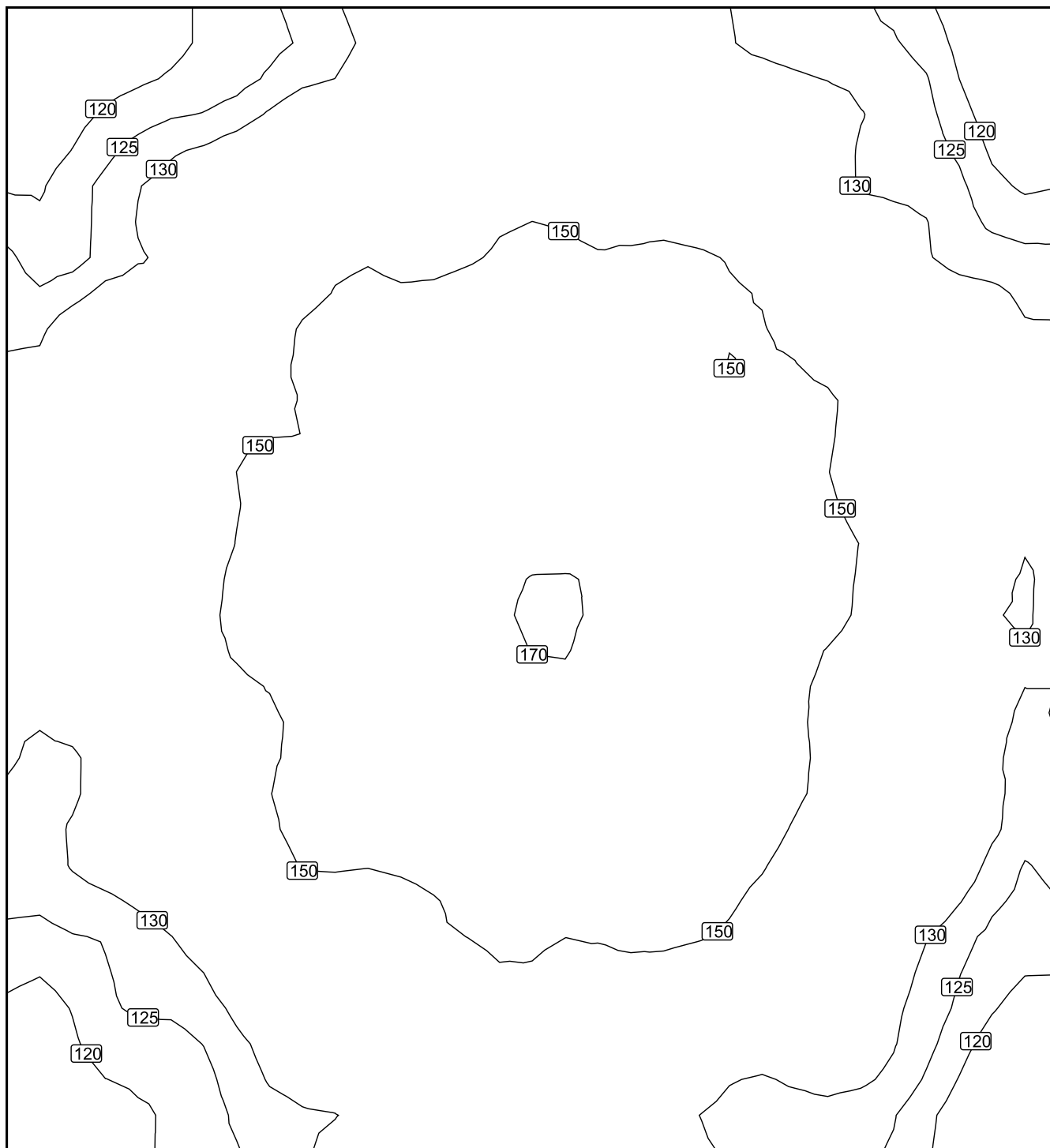
Plocha	Výsledek	Průměr	Min	Max	Min/střední	Min/Max
1 Uživatelská úroveň (ROZVODNA)	Svislá intenzita osvětlení (adaptivní) [lx] Výška: 0.800 m, Okrajová zóna: 0.000 m	141	110	171	0.78	0.64

#	Svítilno	Φ(Svítilno) [lm]	Výkon [W]	Světelný výtěžek [lm/W]
2	TREVOS - PRIMA LED 1.4ft PC 6400/840 LED, průmyslové, základna z PC, difuzor translucentní PC	5650	43.0	131.4
	Součet všech svítidel	11300	86.0	131.4

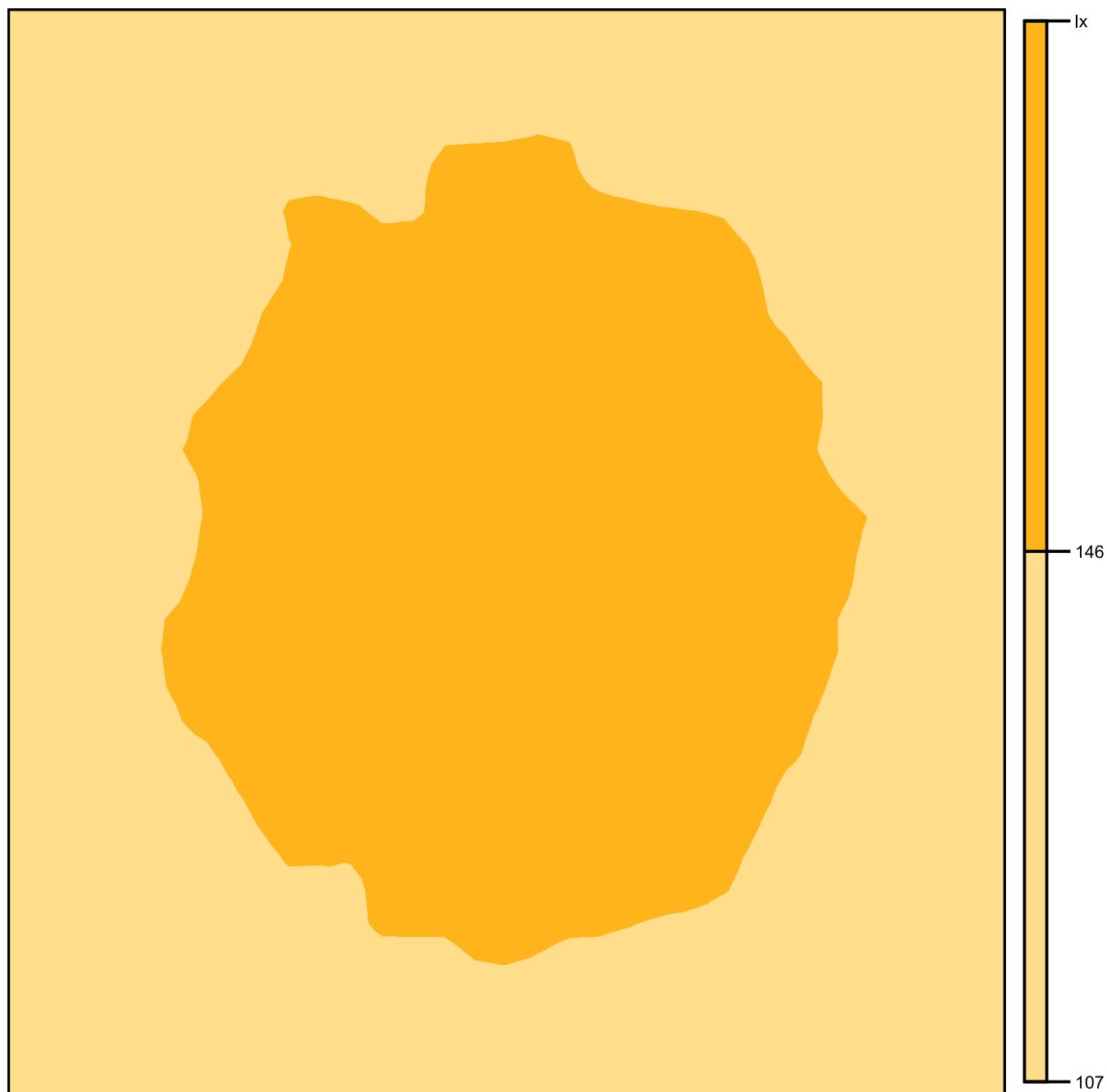
Specifický příkon: $5.78 \text{ W/m}^2 = 4.09 \text{ W/m}^2/100 \text{ lx}$ (Základní plocha prostoru 14.88 m^2)

Uživatelská úroveň (ROZVODNA) / Svislá intenzita osvětlení (adaptivní)**Uživatelská úroveň (ROZVODNA): Svislá intenzita osvětlení (adaptivní) (Plocha)****Světelná scéna: Světelná scéna 1**Průměr: 141 lx (Pož.: ≥ 200 lx), Min: 110 lx, Max: 171 lx, Min/střední: 0.78, Min/Max: 0.64

Výška: 0.800 m, Okrajová zóna: 0.000 m

Izolovat [lx]

Měřítko: 1 : 21

Nepravé barvy [lx]

Měřítko: 1 : 23



Rastr hodnot [lx]

+117	+123	+135	+138	+133	+130	+117
+124	+139	+146	+150	+147	+136	+125
+138	+142	+159	+165	+154	+147	+134
+139	+149	+157	+164	+162	+151	+136
+138	+150	+161	+170	+158	+149	+132
+130	+147	+162	+156	+157	+147	+133
+125	+137	+146	+151	+152	+141	+125
+118	+127	+134	+136	+134	+132	+116

Měřítko: 1 : 21